



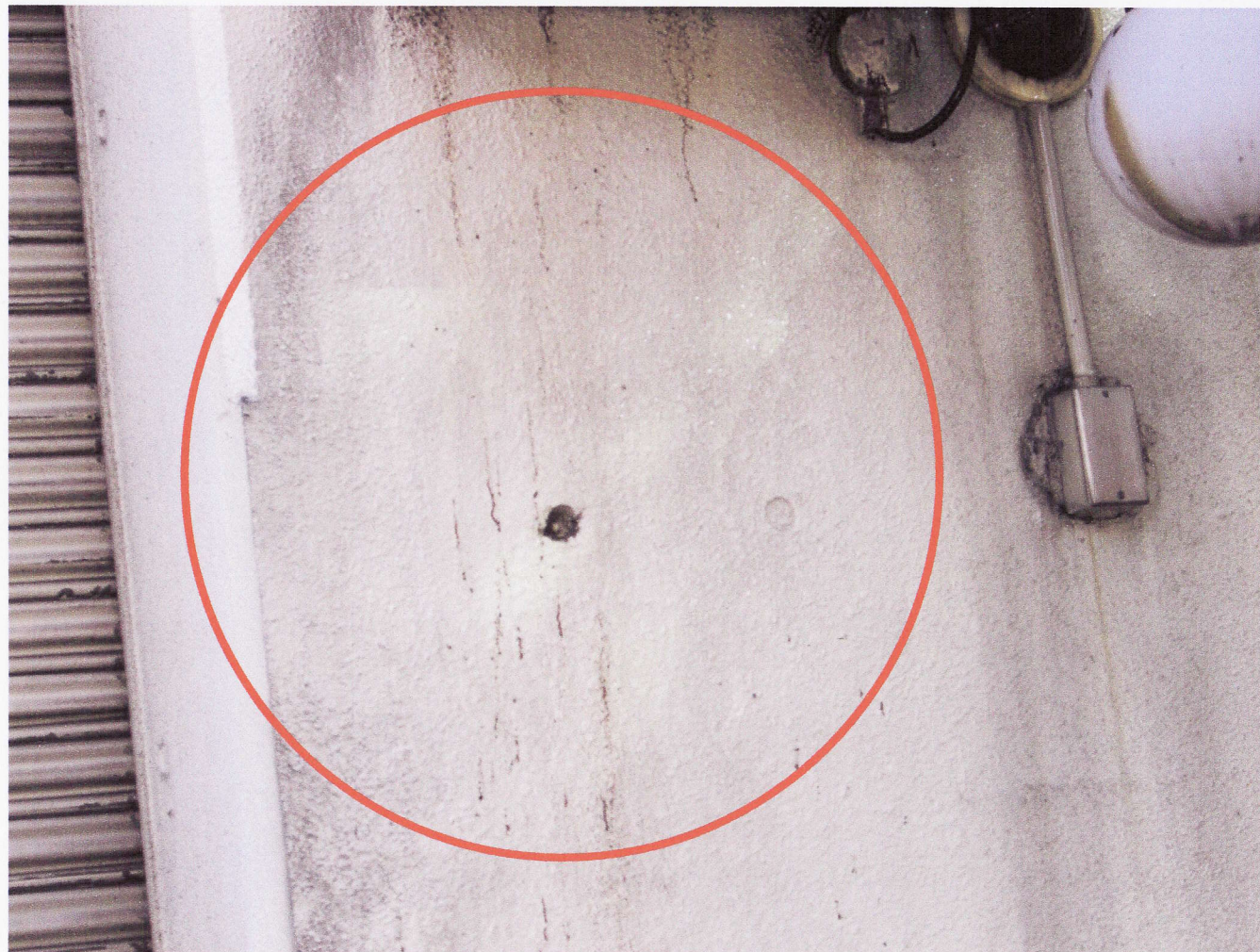
### エコバロールテストB-1

対象物：換気扇が取り付けられている外壁

対象油：植物油

テスト行程 ①外壁に付着している油に、エコバロール SB-KA10 倍液を洗車ブラシで塗付する。





### エコパロールテストB-2

対象物：換気扇が取り付けられている外壁

対象油：植物油

テスト行程 ②1分後ブラシで水洗いする。